

- Elettrodotto 132 kV doppia terna "M.S.Savino – Foiano" e "M.S.Savino – Torrita di Siena";
- Elettrodotto 132 kV doppia terna "M.S.Savino – Ambra" e "M.S.Savino – CP M.S.Savino – Siena B".

assetto di rete tra S.Barbara e Montevarchi funzionale alla riduzione dei nuovi stalli 132 kV.

Si è confermata la necessità di ricostruire la doppia direttrice 132 kV Ambra – Chiusi nonchè gli elettrodotti 132 kV "Pian della Speranza – Siena B" e "Pian della Speranza – Siena A".

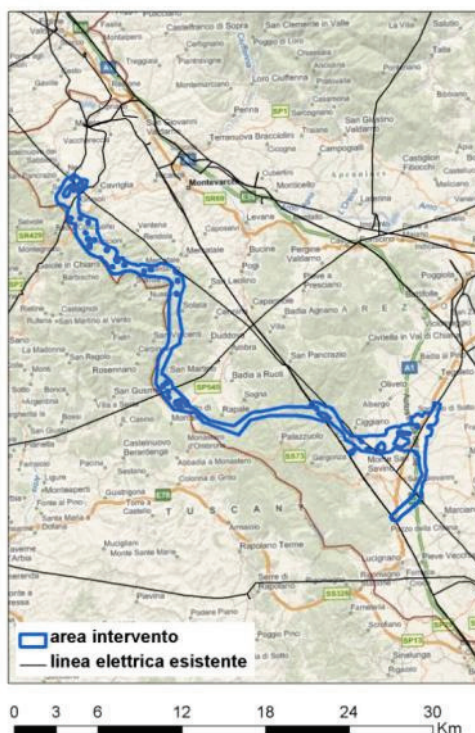
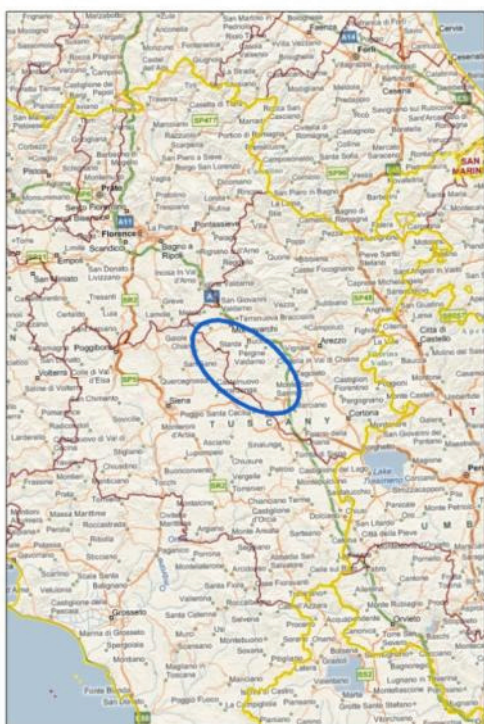
In alternativa alla realizzazione dei raccordi alla CP Montevarchi, potrà essere previsto un nuovo

D. Percorso dell'esigenza

L'area di carico compresa fra le stazioni in AAT di S.Barbara, Pietrafitta, Arezzo C e Pian della Speranza presenta alcune criticità di esercizio in sicurezza della rete. Alla luce della necessità di adeguare la sezione 220 kV di Arezzo C e nell'ottica di incrementare gli scambi fra le sezioni critiche

Centro Nord e Centro nel lungo termine, sarà realizzata una nuova stazione 380 kV nell'area di Monte San Savino nelle immediate vicinanze dell'elettrodotto 220 kV in doppia terna che alimenta la stazione 220 kV Arezzo C.

E. Localizzazione dell'area di studio



6-19 Area di studio

Regione	Superficie Regione (km ²)	Superficie Area di studio (km ²)
Toscana	22.986,45	38,41

Nella seguente tabella si elencano i principali elementi geografici che caratterizzano l'area di studio.

Tabella 18 Parametri geografici dell'area di studio

	Area di studio (m s.l.m.)
Altitudine minima	256
Altitudine massima	740
Altitudine media	384

Il corridoio dell'intervento in oggetto si sviluppa interamente in Toscana, ad ovest della città di Arezzo, tra le località di Cavriglia a nord e Pozzo

della Chiana a sud, comprendendo un breve tratto dell'Autostrada del Sole a sud ovest di Arezzo.

F. Analisi ambientale e territoriale dell'area di studio

Biodiversità¹³

Parchi ed aree protette

Tabella 19 Parchi e aree protette interessati dall'area di studio

	Codice	Nome	Superficie totale (ha)	Superficie interessata (ha)
Aree naturali protette	EUAP1026	Area naturale protetta di interesse locale Arboreto Monumentale di Moncioni: Il Pinetum	3,00	0,108

Rete Natura 2000

Non sono compresi nell'area di studio.

Aree Ramsar

Non sono presenti aree RAMSAR nell'area di studio.

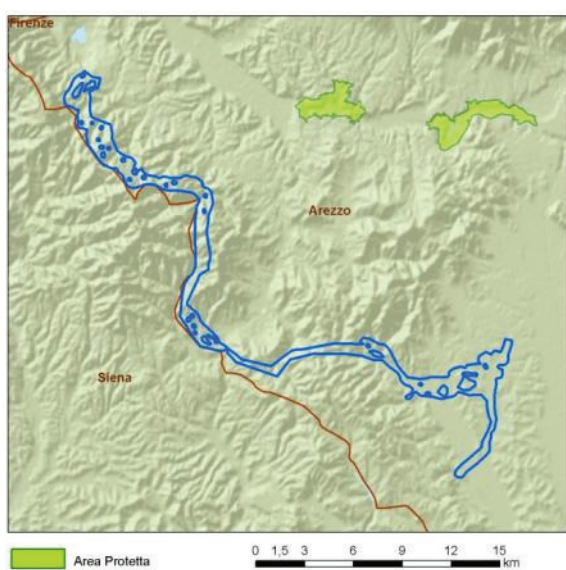


Figura 6-20 Localizzazione delle aree protette

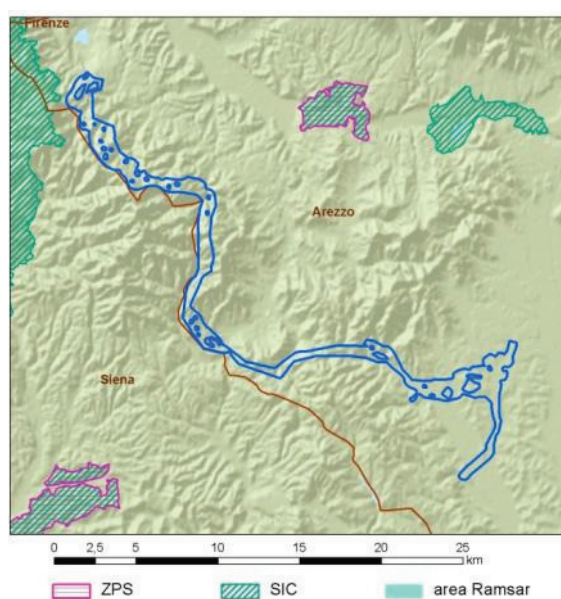


Figura 6-21 Localizzazione delle aree Natura 2000 e aree RAMSAR

¹³ Fonti:

Parchi ed aree protette (MATTM 2004)

Rete Natura 2000 (MATTM Dicembre 2010)